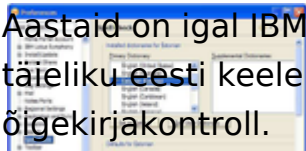


IBM Lotus Notes 8.5 võimaldab nüüd eesti keele õigekirjakontrolli

16 aastat tagasi - 12.02.2010 Autor: [AM](#)

Aastaid on igal IBMi Lotuse grupitöötarkvara üritusel küsitud, millal saab see täieliku eesti keele toe. Nüüd lisandus lokaliseeritud versioonile ka õigekirjakontroll.



IBM Eesti ja OÜ Filosoft koostöös valminud speller on vabalt kasutatav kõigile Lotuse grupitöötarkvara kasutajatele ning pakub mugavamat võimalust nii eestikeelsete e-kirjade vahetamiseks, reaajas suhtlemiseks kui ka dokumentide ettevalmistamiseks. Eesti keele speller töötab grupitöötarkvara IBM Lotus Notes 8.5.1ga, reaajasuhtlusvahendi IBM Lotus Sametime 8.0 ja kontoritarkvarapaketi Lotus Symphony 1.3 või uuemate versioonidega.

Toetavateks platvormideks on nii MS Windows, Linux kui ka Mac OS.

Õigekirjakontrolli mooduli ja selle paigaldamise juhendi leiab aadressilt www.ibm.com/ee/lotusspeller.

- [Uudised](#)
- [Tarkvara](#)