

Jahmerdame pudelitega nagu apteekrid - Epsoni printer trükitab ilma kassetideta

19. detsember 2019 - 21:35 Autor: [Kaido Einama](#)



Võib öelda, et Epsoni tindipudelitega printeri puhul jääb kassetimaks maksmata, sest 7500 lehekülje jagu tinti tuleb lihtsalt sisse kallata ja pole vaja uusi tindikassette osta. Selle asemel on pudelid. Üle väga pika aja testimise järele printerit, õigemini kombaini, mille uuenduseks ongi uut moodi odavam täitmine.

Epsoni WiFi-kombain L4160 on "*permanent printhead*" iga" ehk püsiva prindipeaga, mida pole vaja iga kassetiga vahetada. Kuna kassetis on tavaliselt düüside ja kõrgtehnoloogilise ehitusega printeripea, siis tindikassetid maksavad üsna palju, isegi sadades eurodes mõnede tootjate mõnede mudelite puhul. L4160 aga on karbist välja võttes saanud kaasavaraks neli pudelit (pluss must pudel veel lisaks varuks) - tindipudelid, mis tuleb printeri trükianumatesse kummutada.



Need on muidugi spetsiaalse otsikuga tilgavabad pudelid, mille kohta Epson traditsiooniliselt hoiatab, et kasutada tuleb vaid originaale, odavad koopiad võivad kõik ära rikkuda.

Tindid sisse tilgavabalt



Printeri paigaldamine seisnebki alguses tintide täitmises, sest tehasest tuleb masin välja tühjana. Kaasas on kolm värvipudelit 5200 lehekülje jaoks ning suurem must tindipudel 7500 lehekülje mahuga. Musti pütte on kaasas kaks, teine jääb tagavaraks.

Tintidega majandamine on Epsoni pudelitega üsna mugav – kuigi võiks eeldada ja juhend hoiatab ka, et tindiplekid eriti hästi välja ei lähe, kui end ära määrid, pole tindi kallamine printerisse üldse räpane. Keerad pudeli kummuli ja see ei leki enne, kui on pistetud "laadimispeessa".



Vaikselt mulksudes tühjeneb tint printeri mahutisse. Kui kõik jääb vaikseks, on veel jäänud väike tilk pudeli põhja.

Siis tuleb omakorda kuhugi vedelik "edasi pumbata", milleks kulub veel umbes 5-10 minutit peale menüüst stardinupule vajutamist.

Vähe sisse, vähe välja

Selle kombaini puhul on halb see, et suurt söödu paberisahtlit ei paistagi olevat. Paberit saab mõned lehed sisestada ülemisse püstisesse sahtlisse. Hea on aga see, et paber läbib printeri suhteliselt sirgelt, seega saab trükkida ka paksemale paberile, papile ja ümbrikele. Trükib ka kahepoolselt.

Kombain ise on üsna kompaktne, kuid paar asja võtavad asjata ruumi - esiteks see paberisööt, kus kuni 30 lehte jäävad püsti rippuma paberisöötü ja teiseks toitejuhe, mis võtab umbes 5 cm ruumi printeri tagaküljel, nii et seda ei saa vastu seina lükata. USB kaabli jaoks on küll kokkuhoidlik süvend printeri küljel, mis ei võta üldse ruumi, kuid toitekaabli pistik turritab tagaküljel ja raiskab lauapinda, kui tahad kombaini näiteks seina ääres kasutada.

Wifi seadistamine on ühe arvutiga lihtne, see toimub iseenesest, teise arvutiga nii lihtsalt ei lähe ning aitab kaasasolev CD, millelt paigaldatakse vajalikud draiverid ja tarkvara. Vältida tasuks kõiki printeriga kaasatulevaid lisatarkvarasid, sest neid ei lähe sul tavaliselt kunagi vaja ning need on väga mälumahukad.

Skanneri tarkvara paigaldub samuti ise Windows 10 masinasse, saab skannimist alustada nii arvutist kui ka kombainist endast, suunates skanni sobivasse arvutisse, mis on menüüst valitav.

Häälitseb kombain üsna palju. Kui valida menüüst "vaikne režiim", häälitseb õige pisut vaiksemalt, eriti tuntutavat vahet helitugevuses pole. Magamistuppa ei maksaks seda kombaini panna, aga töökameras ilmselt see pörin ja lõgin, mis tüüpilise tindiprinteriga kostab, nii väga ei häirigi.

Värviline ekraan ja palju nuppe



Juhtimisekraan on maatriks-LCD, pikslid ridades ja veergudes ning väheste värvidega, kuid mitte puuetundlik - nuppudest saab menüüdes ringi liikuda. Tegelikult ega väga ei igatsegi järjekordse puutepaneeli järele - tavaliselt kipuvad need lisaseadmetel olema üsna tuimad ja ülitundlike mobiiliekraanidega harjununa harjumatud kasutada. Nupud aga on mugavad ja klõpsuga, kohe saab aru, kui vajutad.

Saab veel ka äpist üle pilve printida ja printeril on väike rakendus arvuti jaoks või nutiseadmele äpp.

Kvaliteeditest: EcoTank on väidetavalt 80% odavam kui tavaliste tindiprinterite materjalid

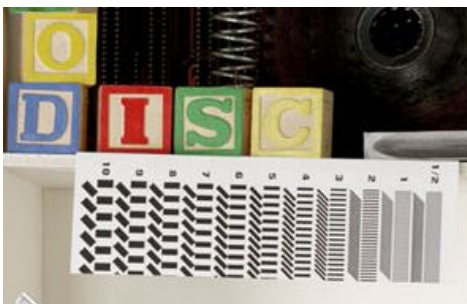
Kuna printeriga on kaasas ligi 60 tavakasseti jagu tinti, siis võib öelda, et pisut kallim "stardihind" seadet ostes võib end ikkagi kuhjaga ära tasuda. Pudelite hinnad on mustal värvil 19 eurot ja teistel 14 eurot, seega on originaalvärv piisavalt odav, et pole mingit põhjust mingit kopeeritud kolmanda osapoole tinti osta. Neid ei müüdagi eriti. Hiljuti just ühele teisele tuntud tootja printerile nelja tindi täiskomplekti ostes läks originaalide peale näiteks 108 eurot. Vahe on vägagi tuntav.

Trükkida saab USB kaabliga otse arvutist, SD-kaardilugejaga otse SD mälukaardilt ja üle WiFi kas arvutist või Google Cloudist (on ka teenus Epson Connect). Mobiilist on trükkimiseks äpp nimega Epson iPrint.



Teeme kvaliteeditesti: trükime välja ühe [testlehe](#) ja skännime selle kombaini enda skänneriga sisse. Tulemus on siin.

Kõigepealt üks väljavõtte originaalpildist:

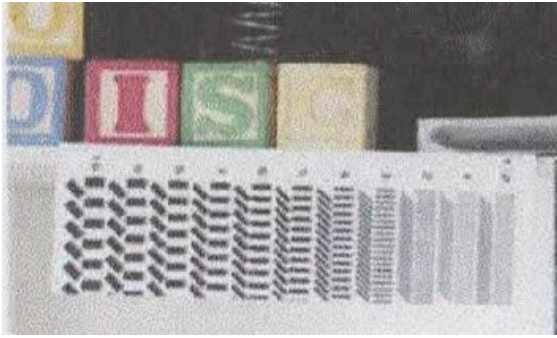


Nüüd trükime selle testpildi kombainiga välja ning skännime uuesti sisse. Samast kohast väljavõtte kvaliteedikadu on tavakvaliteediga printides ja vaikumisi sisse skännides selline:



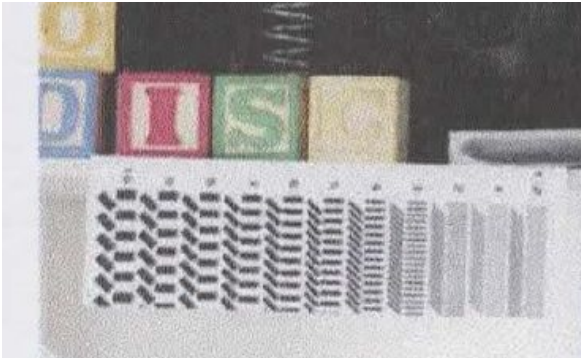
Kvaliteedikadu on olemas, triibud on kadunud skaalal järgmisest kastist ning värvid on luitunud, aga muidu pole viga, keskmine kontoriskänni kvaliteet või isegi üle selle.

Valides maksimaalse kvaliteedi, on luubiga näha, et välja trükitakse ühtlasemalt, eristuvate täppideta ja skännitulemus on ise selline:



Vahe on vaevumärgatav, skanner teeb oma tööd üsna ühtmoodi.

Arvutist 300 dpi skänni teeme eraldi skanneritarkvaraga:



Ka siin on erinevus üsna väike.

Trükikiirus on umbes 10 lehekülge minutis mustvalgelt ja 5 lehekülge värviliselt. Traditsiooniline läikepaberil foto 10 x 15 cm võtab aega umbes minut ja 15 sekundit.

Kellele ja milleks?

Lühikese testi lühikeseks kokkuvõtteks võib öelda, et tindimahutitega Epsoni printer sobib kodukasutajale, kes tahab odavat väljatrükki väga pikaks ajaks (ühe pudeliga 2-3 aastat), mõnikord prindib harva ja siis tahab, et tindipea ära ei kuivaks (tindimahutitega tint nii ruttu ära ei kuiva, mõnikord vajab vaid puhastamisrežiimi lülitamist) ning kes tahab printida kõikvõimalike ühendustega, välja arvatud LAN võrk, sest seda sisendit pole. Tindi juurdekallamisega saab igäüks hakkama, seega ka hooldus on lihtne. Arvestama peab veidi kallima stardihinnaga ostmisel, hilisem kasutamine tuleb aga palju odavam, kui tavalise kassetiga printeriga.

PLUSSID

- + väga odav väljatrükk
- + lihtne täita
- + palju ühendusvõimalusi

MIINUSED

- veidi lärmakas
- väike ja püstine sisestus-sahtel (paberid vajuvad kaardu)
- ostes kallim, kui tavalised tindiprinterid ja tindikombainid

TEHNILISED ANDMED

Kontorikombain Epson L4160

Hind: 250 eurot (Photopoint)

Printimismeetod: Epson Micro Piezo prindipea, 3 pl tilk, 180 düüsi, 59 tindidüüsi iga värvi kohta

Prindi eraldusvõime: 5760 x 1440 DPI

Kasutusvaldkond: kodu, väikekontor

Liidesed: USB, WiFi, Wi-Fi Direct, printimine SD mälukaardilt, printimine pilveteenusest üle võrgu

Printimiskiirus: 10,5 lk/min mustvalgelt, 5 lk/min värviliselt; pakema paberiga 33 lk/min mustvalgelt (paber 75 g/m²)

või 15 lk/min värviliselt (paber 75 g/m²); 69 sekundit foto kohta (10 x 15 cm Epson Premium Glossy fotopaberile)

Kahepoolne väljatrükk: 6 lk/min mustvalgelt või 4 lk/min värviliselt

Skaneerimine: 1200 x 2400 DPI, formaadid - BMP, JPEG, TIFF, PDF.

Paberisahtlid: A4, A5, A6, B5, C6 (ümbrik), DL (ümbrik), No. 10 (ümbrik), Letter, 10 x 15 cm, 13 x 18 cm, 16:9, ise määratud mõõdud, Legal

Väljundsahtli maht: 30 lehte, maks. 100, 20 fotopaberit

Energiatarve: 12 W

Mõõdud: 375 x 347 x 187 mm

Kaal: 6 kg

Kaasas: 1x 127 ml BK (7500 lk), 3x70 ml CMY (3x5200 lk) + Extra Black (7500 lk) tindipudelid

- [Testid](#)
- [Kontorikombainid](#)