

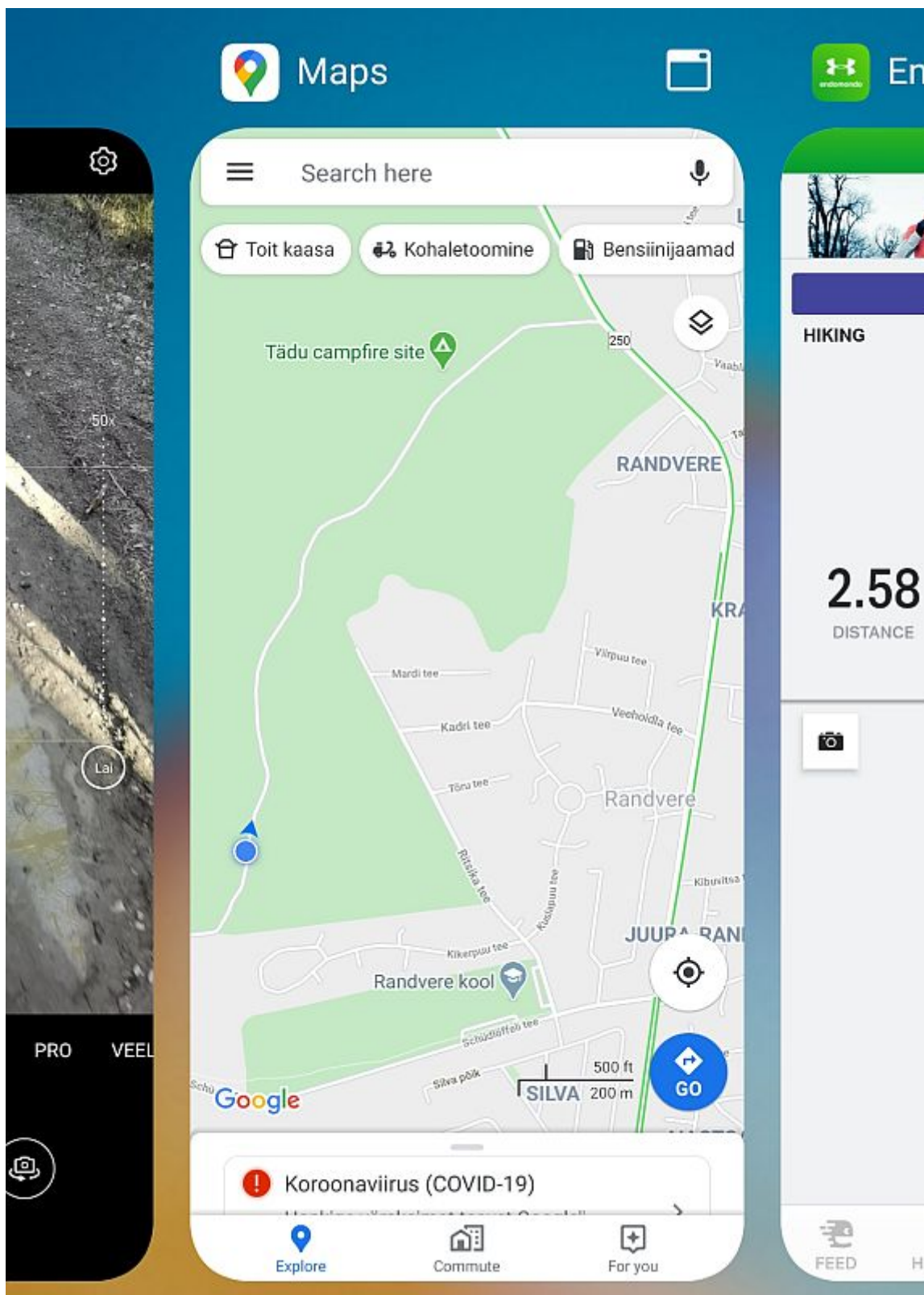
## Jalutame P40 Pro-ga

6 aastat tagasi - 31.03.2020 Autor: [Kaido Einama](#)

Huawei uusim P40 Pro telefon on heade kaameratelega, seda me juba [testisime](#). Aga kuidas on lood uue nutitelefoniaga metsa minnes? Kuna üksi loodusesse minek on eriolukorras veel lubatud ilma lähikontaktita teiste inimestega, sai Huawei P40 Pro ära proovitud väikesel metsajalutuskäigul.

Google Maps on küll kaardina Google'i teenusteta P40 Pro's kasutatav, kuid navigeerimist sihtkohta ei saa teha, sest Google'i kontot ei saa Huawei telefonis seoses USA kaubanduseembargoga teha, mida on navigeerimiseks tarvis.

Mingil põhjusel siiski kaardi ja satelliidipildi näitamine töötab. See on nii palju kasulik, et kui oskad kaarti lugeda ja tead umbes, kus oled, võid kaardi järgi metsas orienteeruda ja kohale jõuda ilma ära eksimata. Mõnel juhul näidatakse kaardil ka sinu asukohta.



Google Maps on hea lahti hoida näiteks Endomondo trakkimisäpi kõrval - sellel viimasel on samuti Huawei P40 Pro telefonis puudu kaart. Kuna kaart on Google'i oma, siis Endomondo näitab uues Huawei telefonis lihtsalt halli pinda ja ei joonista matka ajal ekraanile isegi mitte teekonda:



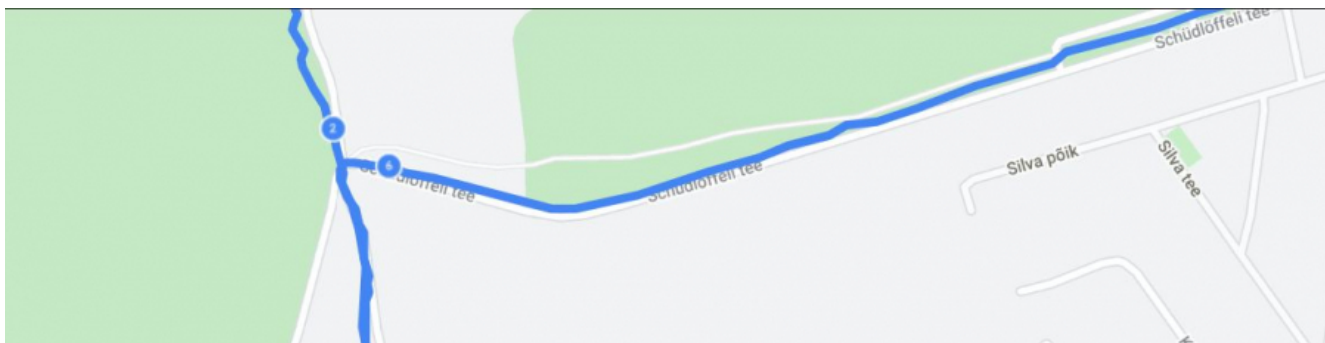
# Hiking



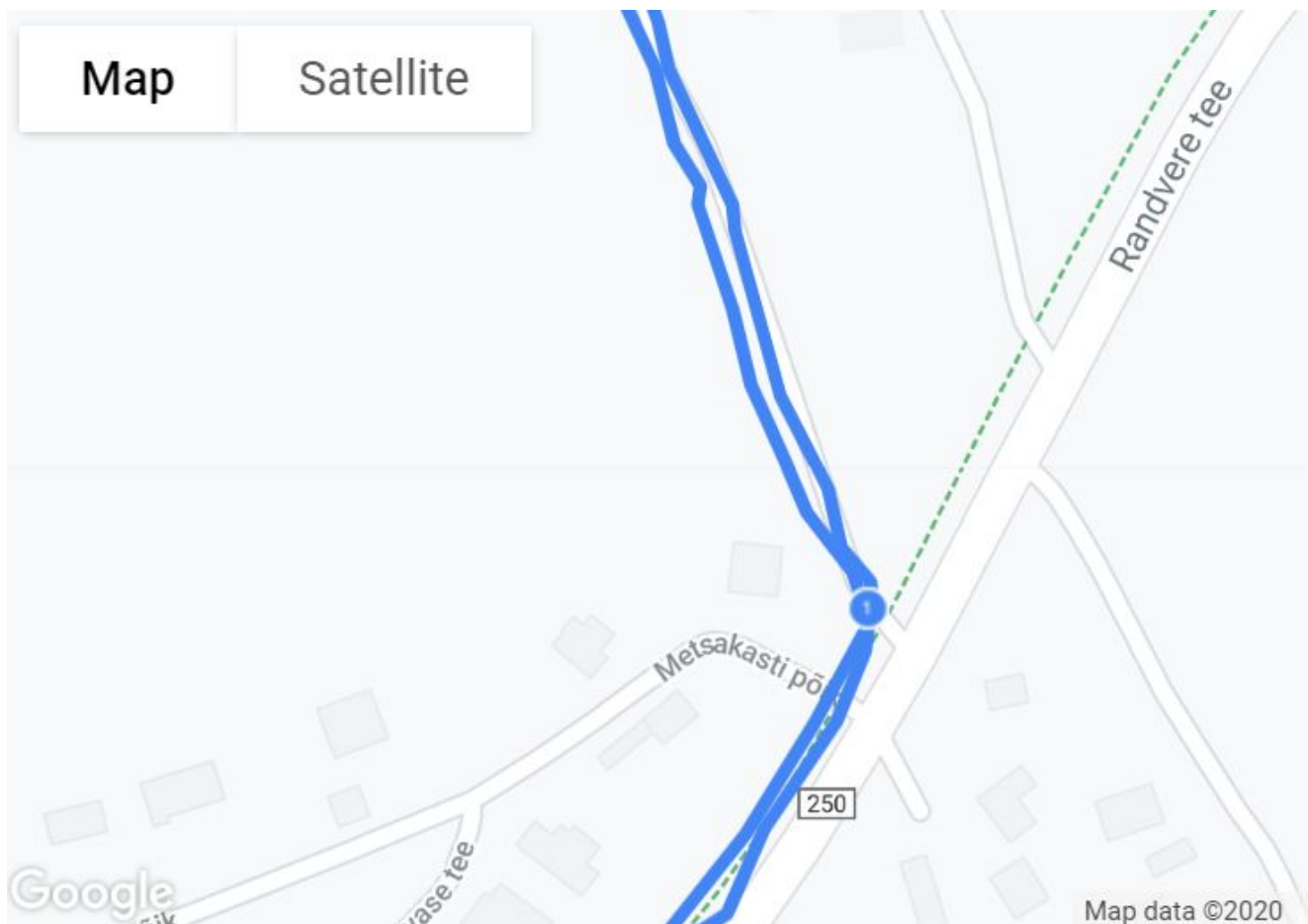
Endomondo won't run without Google Play services, which are not supported by your device.

Hiljem võid veebist oma matkatrajektoori aga ilusti kaardile kantuna vaadata. Sellest pole paraku metsas kasu.

Sellest hilisemast trækist saame teada, et tegelikult on P40 Pro GPS üsna täpne, lausa väga täpne ja joonistab teekonna kaardile peaaegu sirgelt ning suuremate kõrvalekalleteta:



Veel üks näide edasi-tagasi liikumisest GPS-iga, mis suuri kõrvalekaldeid ei oma:



Kus aga on varem lubatud TomTom Go, mis pidi asendama Huawei enda AppGallerys navigatsiooni, mida enam Google Mapsiga ei saa teha? Kui Huawei P40 Lite´is oli see eelinstallitud, siis P40 Pro-ga ei leia navigatsioonirakendust isegi AppGallery otsinguga:



🔍 tomtom



OTSING



### Tom Puzzel Talking

INSTALLI

Mõistatusmängud

Want to enjoy want be fun. play now



### Tom And Jerry run

INSTALLI

Tegevusmängud

Tom and Jerry are good friends, even if they s...



### Talking Care Of Injured To...

INSTALLI

Simulatsioonimängud

You can take care of Tom's wound, wash dirt f...

GPSiga peab P40 Pro vastu väga hästi - mitmetunnise jalutuskäigu jooksul tühjenes aku vaid mõni protsent. Seega terve päev metsas müdistades peaks aku vastu pidama küll ilma akupanga abita.

- [Testid](#)
- [Androidiblog](#)
- [GPSid](#)
- [Mobiiltelefonid](#)

Pilt

