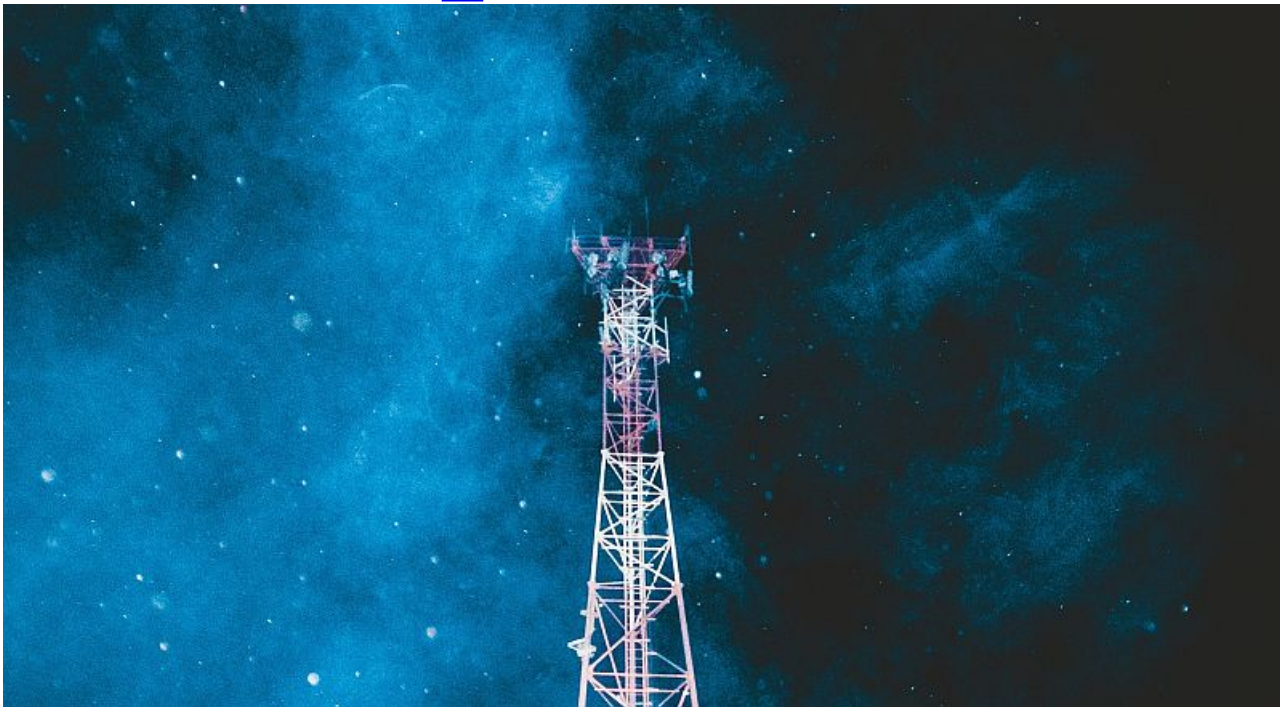


Elisa lisas võrku 15 uut tugijaama

9. detsember 2019 - 14:28 Autor: [AM](#)



Ruumi veel leviala parandamiseks on. Elisa parendas oktoobris-novembris kõne- ja internetiteenuseid ning võrku lisati 15 uut tugijaama. Mobiilsideteenused paranesid Lääne-Viru, Ida-Viru, Valga, Tartu, Viljandi ja Harju maakonnas ning Tallinnas.

Oktoobris lisandusid Elisa võrku uued tugijaamad ning uuendati ja ühendati kaablivõrku enam kui 1300 majapidamist. Üle Eesti lisandus oktoobris ja novembris Elisa mobiilsidevõrku 15 uut tugijaama. Mobiilside kõne- ja internetiteenused paranesid järgmistes piirkondades:

- Lääne-Virumaal Aaspere külas ja Kalvi mõisa piirkonnas
- Põlvamaal Põlva ja Veriora vahelises piirkonnas
- Ida-Virumaal Jõhvis Pargi Keskuses ning Malmi tänava piirkonnas
- Valgamaal Tõrva kesklinnas ja Valga linnas
- Tartumaal Elvas ja Võnnu ning Mehikoorma piirkonnas
- Viljandimaal Puiatu külas ja Sürgavere piirkonnas
- Tallinnas Mähe ja Lasnamäe asumites ning Suur-Patarei tänava piirkonnas
- Harjumaal Peetri keskuses

Uute tugijaamade lisamisega tihendati 4G leviala ning lisati kohe ka täiendav teine 4G sageduskiht, mis tõstab mobiilsideinterneti kiirust kaks kuni kolm korda.

"Võrgukoormuse leevendamiseks juurde lisatud sageduskiht tõstab oluliselt andmesidekiiruseid. Teise sageduskihiga piirkondades ulatuvad kiirused 200-275 megabitini sekundis," ütles Elisa tehnoloogiaüksuse juht Toomas Polli.

Kokkuvõttes parendasid arendustööd nii sise- kui välilevi kõne- ja mobiilseinternetiteenuse kasutamiseks.

Elisa valguskaablivõrguga ühendati oktoobris ja novembris Tallinnas ja Tartus 936 uut majapidamist ning ühtlasi rajati Elisa valguskaablivõrk Tallinnas 427 majapidamisse, milles Elisa teenused olid juba koaksiaalkaablivõrgus varem saadaval.

[Uudised](#)
[Andmeside](#)
[Võrguseadmed](#)

