

Google uuendas oma kaarte, teede kõrval on nüüd rohkem rõhku loodusel

5 aastat tagasi - 18.08.2020 Autor: [Kaido Einama](#)

Google Mapsi on tavaliselt kasutanud rohkem kontori- ja autoinimesed, sest senine rõhk on olnud pigem autosõidul. Sel nädalal uuendas aga Google oma kaarte 220 riigis, lisades oluliselt kihte looduses ja mõnes suurlinnas täiendatakse varsti ka tänavate näitamist.

Google'i [blogis](#) mainitakse, et kaardid said nüüd värvikihte juurde, mis kirjeldavad täpsemalt kohalikku loodust ja maastikku, nii et saaksid juba kaardivaates ettekujutuse, kus asuvad lumised tipud, kus liivased rannad ning kus lopsakad metsad.

Heaks näiteks on Island, kus praegu on kujutis üsna petlik, näidates liustikualasid rohelisena, kuid tegelikult pole seal mingit rohelist. Island on üsna lage, senise Google Mapsi kujutise järgi on saar neis kohtades hele:



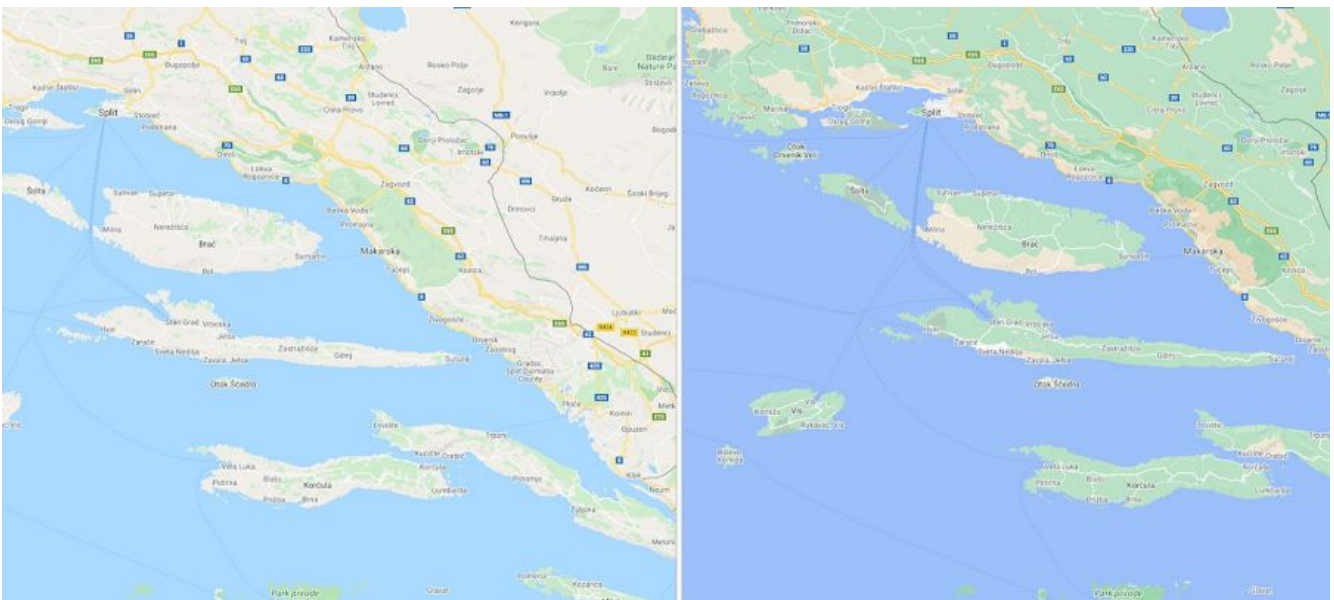
Uuendatud kaart näitab maastikke palju täpsemalt ning seega sobib Google Mapsi abiga nüüd ka rohkem maanteelt kõrvale loodusse minna ja orienteeruda.

Uuenduse järgselt näeb Island välja selline:



Praegu kaardile vaadates veel neid uuendusi ei näe, kuid Google Maps peaks värskendama oma vaateid iga hetk selle nädala jooksul.

Horvaatia saared paistavad enne ja pärast välja sellised:

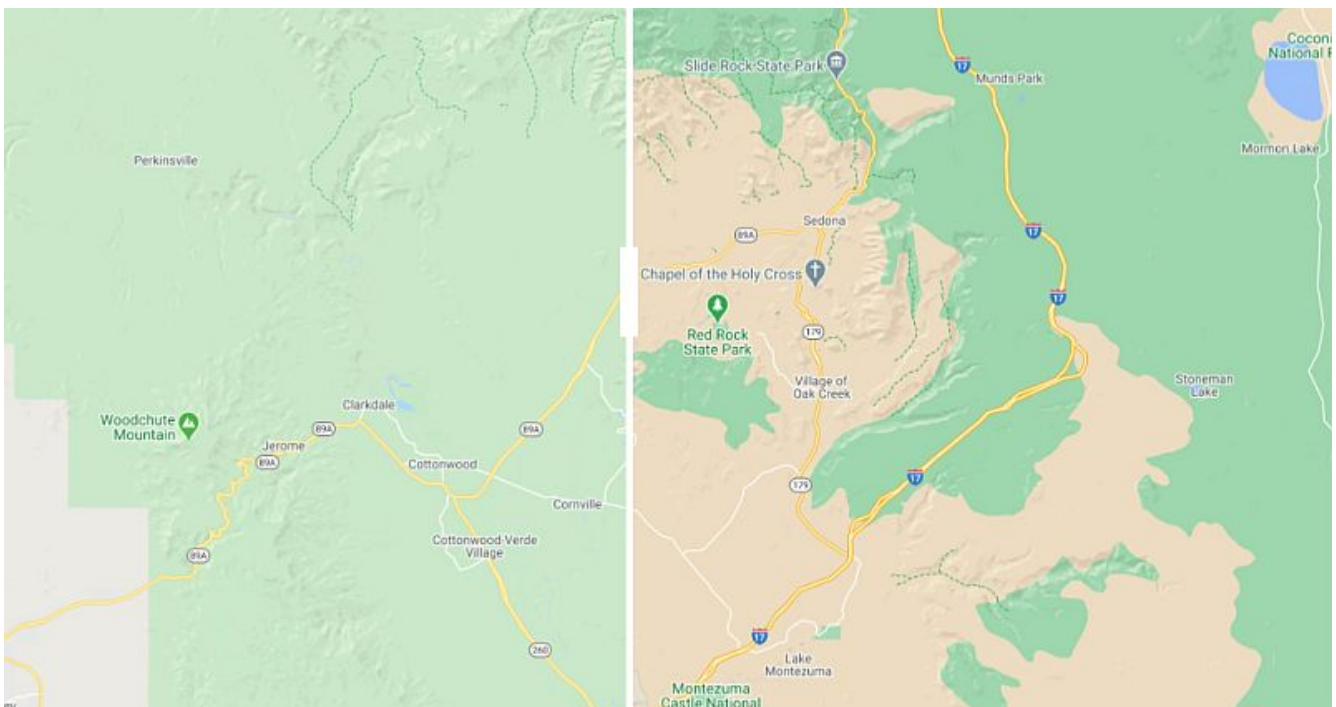


Olen seal ise jalgrattamatkal käinud ja võib tõesti öelda, et vasakpoolne kaart on üsna väheütlevalt saarte looduse kohta. Need Aadria mere kaljused saared on omapärased selle poolest, et saarte üks pool võib olla lopsakas ja roheline, teine

aga kivikõrb ja lage. Rohelised metsa-alad ja lagedad alad koos liivarandadega on nüüd täpsemalt peal, kaart on paremini loetav.

Google´i kaartide täienduste maastikuinfo saadi Google´i ülidetailsetelt satelliidipiltidelt, mis katavad 98% maakera elanikkonnast. Masinõppega leiti piltidelt üles kõrbelised, jäised, metsased, mägised jm piirkonnad. Nii nagu orienteerumiskaartidel ja topograafilistel kaartidel, on nüüd eristatud ka tihedamad metsad ja hõredad, kergesti läbitavad rohealad. Ühed on tumedamad, teised heledamad rohelised.

Siin on veel üks näide uue kaardi täiendustest - kollased alad on näiteks kõrbed Arizonas:



Peagi saavad uuendatud ka tänavad, millele satelliidifotodelt lisatakse vajalikud detailid: tee originaalne laius, taskud, jalakäijate saarekesed, kergliiklusteed, peale- ja mahasõidurajad. See info on samuti detailsetelt satelliidipiltidelt võetud. Esiailgu tulevad need tänavakaardid välja Londoni, New Yorgi ja San Francisco kohta juba lähikuudel, aja jooksul ka teistes linnades.

Tänavakaartidel on näiteks varsti märgitud ülekäigurajad ning fooriga reguleeritud ristmikud. Foorituledega arvestavat navigeerimist on varem katsetatud mõnedes USA linnades, mis tähendab, et soovitatav teekond arvutatakse välja, arvestades fooride arvu teel, nende tsüklit ja sellest muutuvat liikumiskiirust.

- [Uudised](#)

- [Lahendused](#)
- [Tarkvara](#)

Pilt

